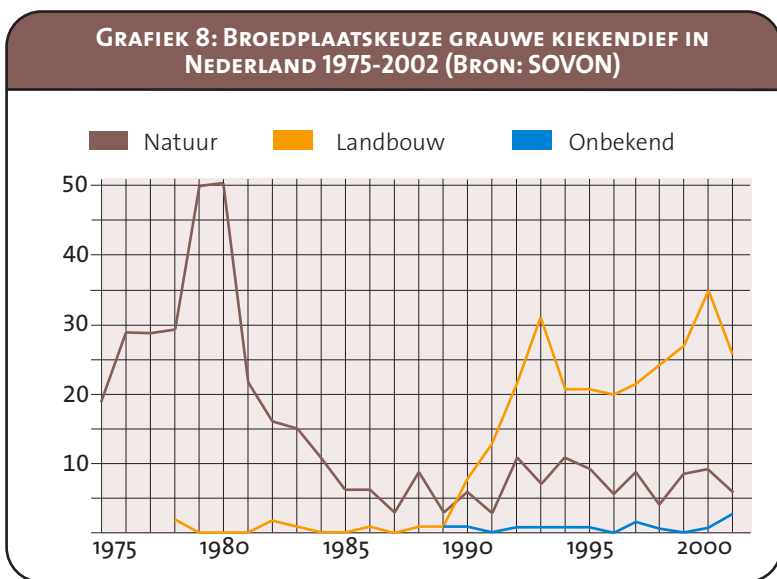


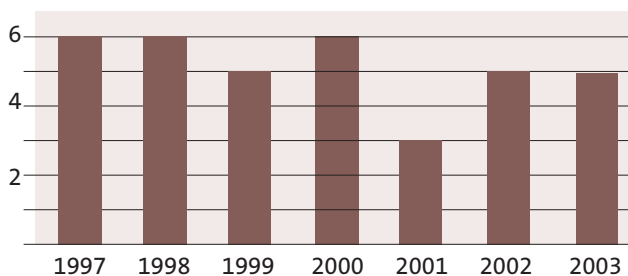
### 5.4.5 Grauwe kiekendief

Een van de meest bijzondere vogels die in Flevoland broedt is de grauwe kiekendief. Deze vogel broedde in de beginjaren vooral in natuurterreinen maar heeft, door het verdwijnen van jonge bosaanplant evenals in de rest van Nederland, zijn toevlucht gezocht in het agrarisch gebied (zie grafiek 8).



In Nederland broedden in 1998, 1999 en 2000 respectievelijk 29, 34 en 45 paren. Vorig jaar broedden in Flevoland 5 paren in Zuidelijk Flevoland (grafiek 9). Hiermee behoort Flevoland wat het aantal broedpaar betreft tot de een na beste provincie. Voor de grauwe kiekendief is een soortbeschermingsplan geschreven. Samen met de provincie Groningen coördineert de provincie Flevoland de uitvoering van het plan.

GRAFIEK 9: AANTAL BROEDPAAR GRAUWE KIEKENDIEF IN FLEVOLAND



Grauwe kiekendieven broeden graag in luzerne- en tarwevelden. aangezien het moeilijk is om de nesten tussen het gewas op te sporen, kunnen tijdens het oogsten nesten verloren gaan. Het gaat momenteel zo slecht met de grauwe kiekendief dat om die reden in Flevoland grauwe kiekendieven en hun nesten worden opgespoord om de grondgebruikers tijdig te kunnen waarschuwen. De grondgebruikers waar grauwe kiekendieven nestelden zijn allen erg trots op “hun” kiekendief.



Om blijk te geven van hun steun aan de grauwe kiekendief heeft een aantal agrariërs een grauwe kiekendief-sticker op hun landbouwvoertuig geplakt

*gebiedsspecifieke natuurwaarden*



Nestbescherming grauwe kiekendief



Jonge grauwe kiekendief, bewonderd door de volgende generatie